



# Bilens dæk er jeres eneste kontakt med vejen

Her kan du læse mere om dæk og sikkerhed.

**Vi giver gode råd og har altid nye dæk til den rigtige pris!**



Kathale 36 • 6200 Aabenraa  
Telefon: 74 61 73 32  
E-mail: [info@hltservice.com](mailto:info@hltservice.com)  
[www.hltservice.dk](http://www.hltservice.dk)



For everything your car needs.

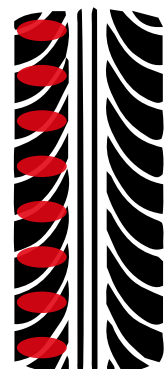
# Dæk og sikkerhed

Her finder du gode råd til dækkets slidbane, mønsterdybde og bremselængde.

## Dækkets slidbane sladrer om, hvor fejlen skal findes...



**Punktagtigt slid:**  
Fejl i afbalancering eller støddæmpere.



**"Hæl-tå" slid på yderside:**  
Forkert sporing.



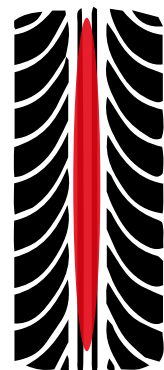
**"Hæl-tå" slid på inderside:**  
Forkert sporing.



**Tværgående slid:**  
Blokering af bremsen.



**Slid på både inder- og yderside:**  
For lavt dæktryk.



**Slid på midten:**  
For højt dæktryk. \*



**Slid på yderside:**  
Forkerte hjulvinkler (camber).



**Slid på inderside:**  
Forkerte hjulvinkler (camber).

\* For lavprofil dæk (55-profil og lavere) kan slid på midten betyde, at dæktrykket skal øges.

**Vi servicerer alle bilmærker på baggrund af professionel diagnose**

## Mønsterdybden har betydning for sikker kørsel

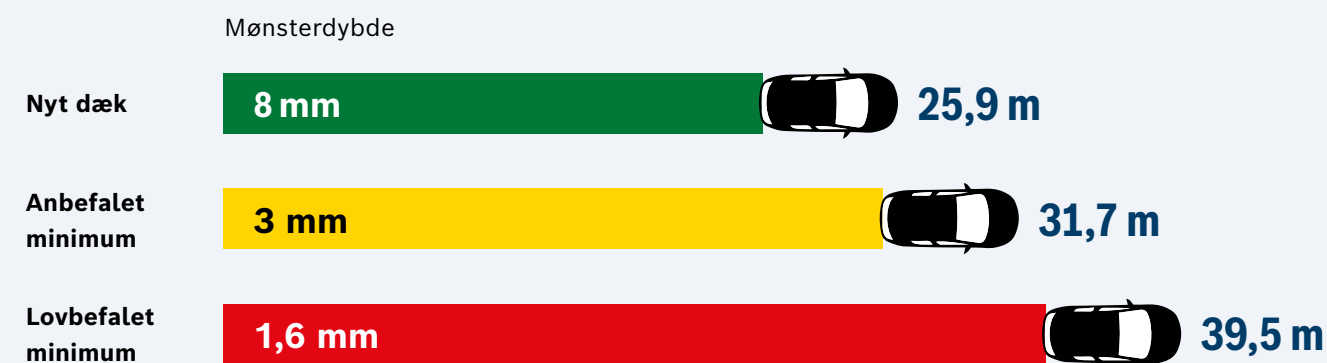
**Reduktion af mønsterdybde nedsætter dækkets kontakt til vejbanen ved akvaplaning.**

Akvaplaning opstår når dækket mister kontakten med en regnfyldt vejoverflade, og du vil opleve bilen begynder at skride ud, uden du kan kontrollere den. Regn, høj hastighed og utilstrækkelig mønsterdybde er hovedårsagerne til akvaplaning. Kontrollér jævnligt om du har tilstrækkelig mønsterdybde, da det er ensbetydende med en optimal kontakt til vejbanen -og dermed en minimering af risikoen for akvaplaning.

### Vejkontakt ved 3 mm vand på kørebanen

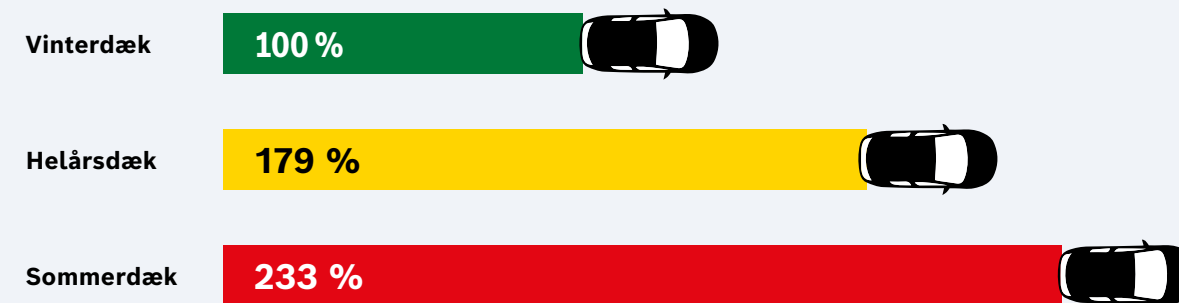
| Hastighed / Mønsterdybde                  | 5 km/t       | 75 km/t     | 125 km/t   |
|---|--------------|-------------|------------|
| <b>1,6 mm mønster</b><br>lovens min. krav |              |             |            |
| <b>Vejkontakt</b>                         | <b>100 %</b> | <b>16 %</b> | <b>6 %</b> |

## Bremselængde på våd vej



Kilde: MIRA (Motor Industry Research Association). Vanddybde kontrolleret til mellem 0,5mm 1,5mm. Maksimal bremskraft anvendt fra 80 km/t.

## Forskel i bremselængde i sne



Afhængigt af dækstørrelse- fabrikat og lufttryk mm.

**Vi udfører også vejkontaktkontrol - Hør nærmere**





## Vi udfører service og reparationer på alle mærker

Vi bruger reservedele af højeste kvalitet fra Bosch og andre leverandører, som vi kan stole på. Uanset dit bilmærke bevarer du fabriksgarantien på bilen og får et gyldigt stempel i din servicebog!

**Kom ind og få et super godt tilbud på serviceeftersyn til netop din bil.**

## HLT Service tilbyder bl.a.:

- 4 hjulsudmåling (sporing).
- Støddæmpertest.
- Kalibrering / indstilling af f.eks. kamera / radar.
- Moderne dækcenter med alt i udstyr.
- Reparation af stenslag / rudeskift.
- Lifteftersyn og reparation.
- Service af personbiler, varevogne, busser og lastbiler.
- Vi klarer syn af din bil – eventuelt omsyn er gratis.



## HLT skadescenter

- Du anmelder skaden
- Vi klarer alt andet for dig
- Løbende uddannelse
- FDM & Eurogarant kontrol

Vi samarbejder med alle forsikringsselskaber



## Husk!

Opbevaring af sommer-/vinterdæk **inkl. hjulskift** (for 1 sæt)

**kr. 199,-**

Det er da billigt! :-)



Kathale 36 • 6200 Aabenraa  
 Telefon: 74 61 73 32  
 E-mail: info@hltservice.com  
[www.hltservice.dk](http://www.hltservice.dk)



For everything your car needs.